



**EGM S.A.**

**„OD KOPALNI DO PIJALNI”  
Różne oblicza zasobów mineralnych**

**Dr inż. Barbara Kopczyńska**

# EGM S.A.

## Obszary działalności

KOPALNIE WAPIENIA I GRANITU

Wydobywanie i przeróbka surowców mineralnych



# EGM S.A.

## Park Zdrojowy Mateczny



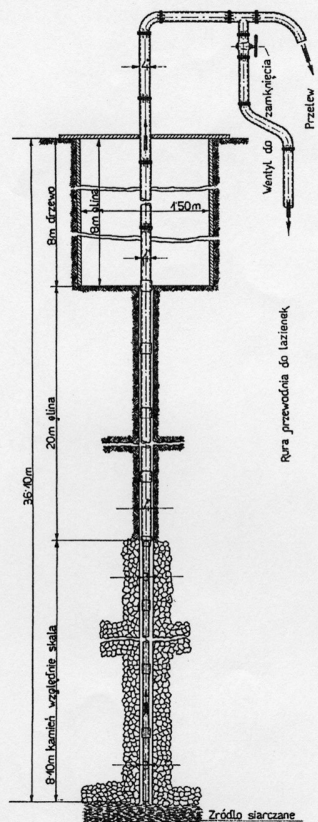
# EGM S.A.

1898 – odkrycie źródeł naturalnej wody mineralnej



Antoni Mateczny (1858-1934)

Początek źródła siarczanego Pana  
Antoniego Mateczny w Krakowie.



## ZAKŁAD KĄPIELI SŁONO-SIARCZANYCH ANTONIEGO MATECZNEGO

Podgórze-Kraków, przyst. krak. linji kol. elek. nr. 3.  
Zakład istnieje od 30 lat. Zakład istnieje od 30 lat.

Ceny biletów kąpielowych dostosowane do obecnych  
warunków gospodarczych.

Wskazania: choroby kości i stawów, dna, zółty, zatrucia  
metalami, choroby skórne, choroby kobiece, zaburzenia  
naczyniowe z wzmożeniem ciśnieniem krwi.

# EGM S.A. 1905 – Otwarcie Zakładu kąpielowego wody siarczano- solankowej

*Zakład kąpielowy wody siarczano solankowej  
w Podgórzu*



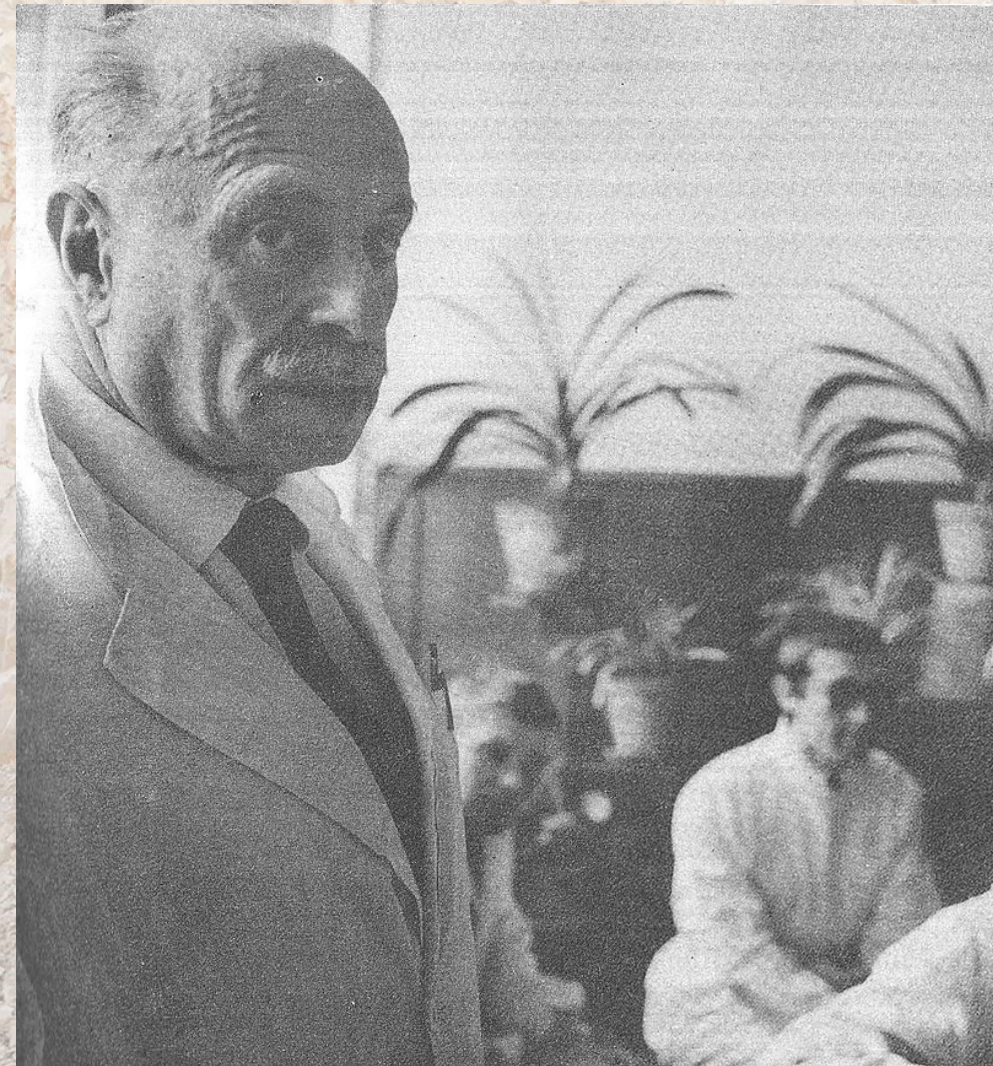
**EGM S.A.**

1969 – Utworzenie obszaru górniczego „Mateczny” (pow. 300 ha)  
oraz budowa pierwszej pijalni wód mineralnych



# EGM S.A.

prof. Julian Aleksandrowicz – główny orędownik korzystania  
z wody ze źródeł Mateczny



## Opinia lekarska:

*„Mineralna woda (...) wydobywana z pokładów w Krakowie na Matecznym z głębokości 36m jest czystą biologicznie, dobrze zmineralizowaną wodą pitną, posiadającą w swoim składzie w bardzo korzystnych proporcjach biopierwiastki, które są niezbędne do prawidłowego funkcjonowania organizmu człowieka.”*

*Julian Aleksandrowicz*  
Prof. dr. med. Julian Aleksandrowicz

Kraków, dn. 24 kwietnia 1988 r.

**EGM S.A.**

2003 – Zmiana właściciela nieruchomości

2021 – Otwarcie Krakowskiej Pijalni Zdrojowej





**Suma składników mineralnych – 2459,5 mg/l**  
**pH – 7,9**

Diagram Udlufta

### Kationy:

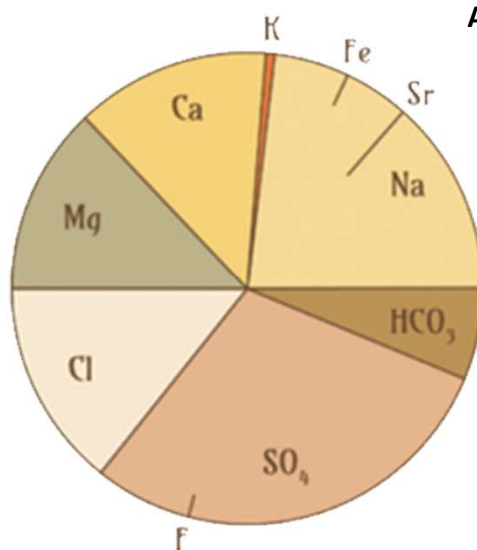
Wapniowy ( $\text{Ca}^{+2}$ ) - 192,90 mg/l - 25,455% mval  
Magnezowy ( $\text{Mg}^{+2}$ ) - 117,90 mg/l - 25,665% mval  
Sodowy ( $\text{Na}^{+}$ ) - 410,50 mg/l - 47,208% mval  
Potasowy ( $\text{K}^{+}$ ) - 15,73 mg/l - 1,064% mval  
Inne - 6,37 mg/l - 0,608% mval

**Razem Kationy - 743,40 mg/l - 100% mval**

### Aniony:

Wodorowęglanowy ( $\text{HCO}_3^{-}$ ) - 355,00 mg/l - 15,921% mval  
Siarczanowy ( $\text{SO}_4^{-}$ ) - 972,10 mg/l - 55,404% mval  
Chlorkowy ( $\text{Cl}^{-}$ ) - 369,60 mg/l - 28,450% mval  
Fluorkowy ( $\text{F}^{-}$ ) - 1,41 mg/l - 0,203% mval  
Inne - 1,09 mg/l - 0,022% mval

**Razem Aniony - 1699,20 mg/l - 100% mval**



**EGM S.A.**

**MATECZNY**  
ZDRÓJ



# EGM S.A.

## Gdzie nas znaleźć?

Adresy stron internetowych:

[www.krakowskapijalnia.pl](http://www.krakowskapijalnia.pl)

[www.egmsa.pl](http://www.egmsa.pl)

[www.cbr.egm.pl](http://www.cbr.egm.pl)

Media społecznościowe:



Zapraszamy do naszego sklepu internetowego:  
[www.krakowskapijalnia.pl/sklep](http://www.krakowskapijalnia.pl/sklep)

